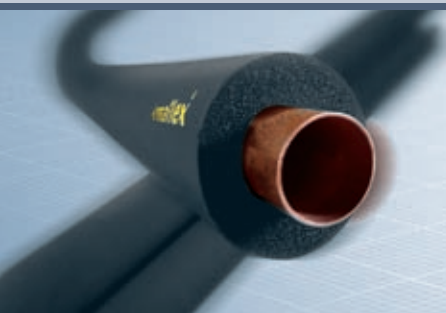


Armaflex® AC

▶ Armaflex® AC

IZOLAȚIA FLEXIBILĂ CU APLICAȚII MULTIPLE

ARMAFLEX® AC – izolația flexibilă pentru sistemele de condiționare a aerului și instalațiile de încălzire și sanitare



Izolația flexibilă pentru sistemele de condiționare a aerului și instalațiile de încălzire și sanitare

▶ Avantajele Dumneavoastră:



- prevenirea apariției condensului datorită materialului pe bază de structură cu celule închise
- conductivitate termică scăzută pentru o economie eficientă de energie și pentru reducerea emisiilor de CO₂
- flexibilitate pentru o instalare ușoară și rapidă
- materialul își menține forma prevenind riscul unor spații libere în interiorul izolației
- gamă completă de dimensiuni
- timp de utilizare îndelungat
- optimizează eficiența instalației
- soluție sigură în caz de incendiu: nu propagă și nu întreține arderea
- se poate utiliza în combinație cu sistemele de fixare Armafix sau Armaload pentru garanția unei soluții sigure



Conditionarea aerului



Încălzire și Sanitare

Informații tehnice

Descriere	Valoare/Aprecieri	Observații
Gama de temperaturi	-50° C până la +105° C	+85° C pentru plăci și bandă, la lipirea cu adeziv pe întreaga suprafață
Conductivitatea termică λ:	min. ≤ 0,038 W/(m·K) la temperatura medie de 0° C ≤ 0,035 W/(m·K) la 0° C ≤ 0,039 W/(m·K) la 40° C	testare conform EN ISO 8497 (DIN 52613) pentru tuburi și EN 12667 (DIN 52612) pentru plăci. test efectuat de Institutul FIW – München, Nr. de înregistrare: D 3281, PL 2205
Coefficient de rezistență la difuzia vaporilor de apă μ:	≥ 7000	testare conform EN 13469 pentru tuburi și EN 12086 pentru plăci test efectuat de Institutul FIW – München, Nr. de înregistrare: D 3319
Comportament la foc	B1 greu combustibil nu propagă arderea Tr 1, emisie normală de fum Q2	OENORM B 3800

Gama de Dimensiuni Armaflex® AC

Țevi de cupru		Țevi de oțel			Tuburi						Plăci		
Ø exterior mm	Ø nominal mm	Țoli	Ø exterior mm	Ø nominal mm	Ø interior mm	6 mm	9 mm	13 mm	19 mm	25 mm	32 mm	Grosime nominală mm	Cod
						Cod	Cod	Cod	Cod	Cod	Cod		
6	4		6,5			AC-06X006	AC-09X006	AC-13X006				6	AC-06-99/E*
8	6		8,5			AC-06X008	AC-09X008	AC-13X008				9	AC-09-99/E*
10	8	1/8	10,2	6	11,0	AC-06X010	AC-09X010	AC-13X010	AC-19X010			13	AC-13-99/E*
12	10		12,5			AC-06X012	AC-09X012	AC-13X012	AC-19X012			19	AC-19-99/E*
14/15	10/-	1/4	13,5	8	16,0	AC-06X015	AC-09X015	AC-13X015	AC-19X015			25	AC-25-99/E*
18	15	3/8	17,2	10	19,0	AC-06X018	AC-09X018	AC-13X018	AC-19X018			32	AC-32-99/E*
22	20	1/2	21,3	15	22,5	AC-06X022	AC-09X022	AC-13X022	AC-19X022	AC-25X022	AC-32X022		
28	25	3/4	26,9	20	29,0	AC-06X028	AC-09X028	AC-13X028	AC-19X028	AC-25X028	AC-32X028		
30	25		30,0		31,0		AC-09X030	AC-13X030	AC-19X030				
35	32	1	33,7	25	36,5	AC-06X035	AC-09X035	AC-13X035	AC-19X035	AC-25X035	AC-32X035		
42	40	1 1/4	42,4	32	43,0		AC-09X042	AC-13X042	AC-19X042	AC-25X042	AC-32X042		
		1 1/2	48,3	40	49,5		AC-09X048	AC-13X048	AC-19X048	AC-25X048	AC-32X048		
54	50		54		55,0		AC-09X054	AC-13X054	AC-19X054	AC-25X054	AC-32X054		
		2	60,3	50	61,0		AC-09X060	AC-13X060	AC-19X060	AC-25X060	AC-32X060		
64			63,5		64,5		AC-09X064	AC-13X064	AC-19X064	AC-25X064	AC-32X064		
70			70,0		71,0		AC-09X070	AC-13X070	AC-19X070	AC-25X070	AC-32X070		
76,1	65	2 1/2	76,1	65	77,0		AC-09X076	AC-13X076	AC-19X076	AC-25X076	AC-32X076		
80			81,0				AC-09X080	AC-13X080	AC-19X080				
88,9	80	3	88,9	80	90,0		AC-09X089	AC-13X089	AC-19X089	AC-25X089	AC-32X089		
		3 1/2	101,6/104,3		103,0		AC-09X102	AC-13X102	AC-19X102		AC-32X102**		
108	100		108		109,0		AC-09X108	AC-13X108	AC-19X108	AC-25X108			
114	100	4	114,3	100	116,0		AC-09X114	AC-13X114	AC-19X114	AC-25X114	AC-32X114**		
			125		127,0		AC-09X125	AC-13X125	AC-19X125				
133	125		133		135,0		AC-09X133	AC-13X133	AC-19X133				
		5	139,7	125	141,5		AC-09X140	AC-13X140	AC-19X140		AC-32X140**		Bandă
159	150		160		161,5			AC-13X160	AC-19X160		AC-32X160**		AC-TAPE/50
													AC-TAPE/100

lungimea tuburilor 2 m (** 1 m) / lățimea plăcii 1 m. Pozițiile marcate cu * sunt disponibile și în variantă auto-adezivă.

Toate datele și informațiile tehnice se bazează pe rezultate obținute în condiții de utilizare specifice. Destinatul acestor date și informații este răspunzător în legătură cu clarificarea din timp privind posibilitatea de aplicare a acestora pentru domeniul în care dorește să le folosească. Instrucțiuni complete de montaj sunt disponibile gratuit la cerere în Manualul de Instalare Armaflex. Înainte de izolarea țevilor din oțel inoxidabil, vă rugăm să contactați Departamentul Tehnic Armacell. Pentru a asigura o instalare corectă trebuie utilizat Adezivul Armaflex 520. Pentru un anumit tip de agenți de refrigerare, temperatura de descărcare poate depăși +105 °C – pentru mai multe detalii consultați Departamentul nostru Tehnic. Pentru aplicații exterioare, izolația Armaflex AC trebuie protejată cu Armafinish 99 în termen de 3 zile de la lipire.