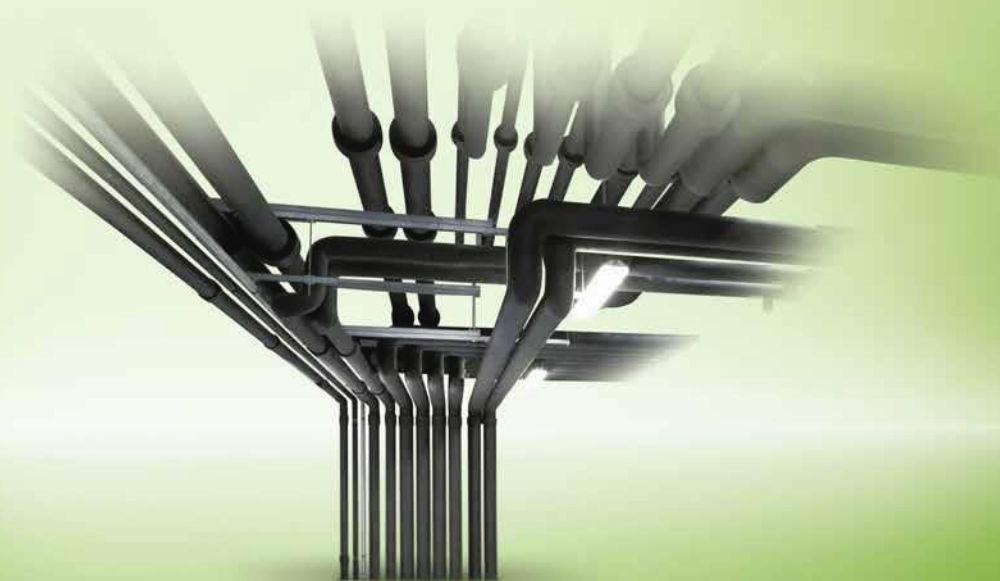


Armaflex® XG

IZOLAȚIE FLEXIBILĂ VERSATILĂ BAZATĂ
PE TEHNOLOGIA ARMAFLEX®



- . Control eficient al condensului pe baza tehnologiei Armaflex cu celule închise
- . Reducere efectivă a pierderilor termice
- . Gamă de produse optimă, cu aplicare simplă pe majoritatea țevilor și a conductelor cu dimensiuni uzuale
- . O securitate crescută a sistemului se obține când este instalat cu adezivi Armafix și Armaflex

- . Disponibilă sub formă de tuburi autoadezive
- . Euroclass B/BL-s3,d0 pentru întreaga gamă

Date tehnice - Armaflex XG

Scurtă descriere	Material izolant foarte flexibil, cu celule închise, rezistență ridicată la difuzia vaporilor și conductivitate termică redusă.
Tipul materialului	Spumă elastomerică pe bază de cauciuc sintetic. Spumă elastomerică flexibilă (FEF) produsă în fabrică în conformitate cu EN 14304.
Culoarea	negru
Informații speciale privind materialul	Înveliș autoadeziv: înveliș adeziv presensibil pe bază de acrilat modificat cu structură reticulată. Acoperit cu folie de polietilenă. Pe hârtia/folia de protecție utilizate la protejarea suturilor autoadezive se pot găsi urme de silicon.
Utilizări	Izolează / protejează țevile, conductele de aer, rezervoarele (incl. coturile, fittingurile, flanșele etc.) echipamentelor de aer condiționat, răcire și procesare, previne formarea condensului și economisește energie, utilizat de asemenea în instalații sanitare și de încălzire.
Observații	Certificat de conformitate CE nr. 0543 emis de Güteschutzgemeinschaft Hartschaum e.V., Celle

Caracteristica	Valoarea/evaluarea			Teste ¹	Superv	Observații speciale	
Domeniu de temperaturi							
Domeniul de temperaturi	Temperatură de lucru max.	+110 °C	(+85 °C dacă placa sau banda este lipită cu întreaga suprafață pe obiect.)	EU 5315	o/●	Testat conform EN 14706, EN 14707 și EN 14304	
	Temperatură de lucru min. ¹	-50 °C					
Conductivitate termică							
Conductivitate termică	ϕ ^m +/-0	°C	λ=	D 4784 EU 5315	o/●	Declarat conform EN ISO 13787 Testat conform EN 12667 EN ISO 8497	
	tuburi 6-19 mm λ ≤ 0,036	W/(m · K)	[36 + 0,1 · ϕ ^m + 0,0008 · ϕ ^{m2}]/1000				
	plăci 6-25 mm, bandă λ ≤ 0,036	W/(m · K)	[36 + 0,1 · ϕ ^m + 0,0008 · ϕ ^{m2}]/1000				
	tuburi 25-40 mm λ ≤ 0,038	W/(m · K)	[38 + 0,1 · ϕ ^m + 0,0008 · ϕ ^{m2}]/1000				
plăci 32-40 mm λ ≤ 0,038	W/(m · K)	[38 + 0,1 · ϕ ^m + 0,0008 · ϕ ^{m2}]/1000					
Rezistență la difuzia vaporilor de apă							
Rezistență la difuzia vaporilor de apă	plăci 6-25 mm; tuburi 6-19 mm	μ	≥	10.000	D 4935 D 5228 EU 5315	o/●	Testat conform EN 12086 EN 13469
	plăci 32-40 mm; tuburi 25-40 mm	μ	≥	7.000			
Rezistența la foc							
Comportamentul la foc ₂	tuburi			BL-s3, d0	EU 5315	o/●	Clasificat conform EN 13501-1 Testat conform EN 13823 EN ISO 11925-2
	plăci			B-s3,d0			
	bandă			B-s3, d0			
Comportament practic la foc	Autoextinctiv, nu picură, nu propagă flacăra						
Alte caracteristici tehnice							
Dimensiuni și toleranțe	În conformitate cu standardul EN 14304, tabelul 1			EU 5315	o/●	Testat conform EN 822, EN 823, EN 13467	
Condiții și durată de depozitare	Benzi autoadezive, plăci autoadezive, tuburi autoadezive: 1 an					Se poate depozita în încăperi uscate și curate la valori normale de umiditate relativă (50-70%) și temperatură ambiantă (0–35 °C).	

¹ Pentru utilizarea la temperaturi sub -50 °C solicitați informațiile tehnice necesare de la serviciul nostru de relații cu clienții.

² Clasificarea în funcție de comportamentul la foc este valabilă numai în cazul aplicării pe suprafețe metalice sau minerale solide.

*1 Pe baza numărului de înregistrare specificat se pot solicita documente suplimentare, cum sunt certificatele de testare, aprobările și alte documente similare.

*2 ●: Monitorizare oficială de către institute independente și/sau organisme de testare

o: Monitorizare internă a calității în fabrică

Toate datele și informațiile tehnice au la bază rezultate obținute în condiții de utilizare tipice. În interesul și pe responsabilitatea lor, beneficiarii acestor informații trebuie să clarifice împreună cu noi, în timp util, dacă datele și informațiile furnizate sunt aplicabile pentru domeniul de utilizare vizat. Instrucțiunile de instalare sunt disponibile în manualul nostru de instalare Armaflex. Înainte de a izola piesele din oțel inoxidabil vă rugăm să consultați serviciul nostru tehnic. În cazul utilizării în aer liber izolația Armaflex se va proteja cu vopsea Armafinish sau un înveliș Arma-Chek în decurs de 3 zile de la instalare. La unii agenți frigorifici temperatura de la evacuare poate depăși +110 °C, vă rugăm să luați legătura cu serviciul nostru tehnic pentru a obține mai multe detalii.

Armaflex XG tuburi



Lungime 2,0 m

Ø extern max. țeavă [mm]	6,0 mm grosime izolație		9,0 mm grosime izolație	
	Cod	m/cutie	Cod	m/cutie
6	XG-06X006	496	XG-09X006	352
8	XG-06X008	432	XG-09X008	300
10	XG-06X010	364	XG-09X010	266
12	XG-06X012	316	XG-09X012	234
15	XG-06X015	266	XG-09X015	192
18	XG-06X018	210	XG-09X018	166
20	-	-	XG-09X020 •	140
22	XG-06X022	166	XG-09X022	136
25	XG-06X025 •	112	XG-09X025 •	108
28	XG-06X028	112	XG-09X028	98
30	-	-	XG-09X030 •	92
32	-	-	XG-09X032 •	80
35	XG-06X035 •	92	XG-09X035	76
40	-	-	XG-09X040 •	66
42	-	-	XG-09X042	60
48	-	-	XG-09X048	50
50	-	-	XG-09X050 •	46
54	-	-	XG-09X054	46
60	-	-	XG-09X060	36
64	-	-	XG-09X064	34
70	-	-	XG-09X070 •	32
76	-	-	XG-09X076	26
89	-	-	XG-09X089	20
102	-	-	XG-09X102 •	20
108	-	-	XG-09X108 •	20
110	-	-	XG-09X110 •	20
114	-	-	XG-09X114	20
125	-	-	XG-09X125 •	14
140	-	-	XG-09X140 •	14
160	-	-	XG-09X160 •	10

Armaflex XG tuburi



Lungime 2,0 m

Ø extern max. țeavă [mm]	13,0 mm grosime izolație		19,0 mm grosime izolație	
	Cod	m/cutie	Cod	m/cutie
6	XG-13X006	200	-	-
10	XG-13X010	172	XG-19X010	92
12	XG-13X012	162	XG-19X012	84
15	XG-13X015	136	XG-19X015	72
18	XG-13X018	118	XG-19X018	60
20	XG-13X020 ●	104	XG-19X020 ●	58
22	XG-13X022	98	XG-19X022	56
25	XG-13X025 ●	88	XG-19X025 ●	50
28	XG-13X028	78	XG-19X028	48
30	XG-13X030 ●	72	-	-
32	XG-13X032 ●	64	XG-19X032 ●	36
35	XG-13X035	58	XG-19X035	36
40	XG-13X040 ●	48	XG-19X040 ●	32
42	XG-13X042	48	XG-19X042	32
48	XG-13X048	40	XG-19X048	24
50	XG-13X050 ●	34	XG-19X050 ●	24
54	XG-13X054	34	XG-19X054	24
60	XG-13X060	32	XG-19X060	24
64	XG-13X064	30	XG-19X064	20
70	XG-13X070 ●	24	XG-19X070 ●	18
76	XG-13X076	24	XG-19X076	16
80	XG-13X080 ●	20	XG-19X080 ●	16
89	XG-13X089	20	XG-19X089	16
102	XG-13X102 ●	20	XG-19X102	12
108	XG-13X108	20	XG-19X108	12
110	-	-	XG-19X110 ●	12
114	XG-13X114	18	XG-19X114	12
125	XG-13X125	16	XG-19X125	10
133	XG-13X133	16	XG-19X133	10
140	XG-13X140 ●	12	XG-19X140	10
160	XG-13X160	12	XG-19X160	10
168	-	-	XG-19X168	8

Ø extern max. țeavă [mm]	25,0 mm grosime izolație		32,0 mm grosime izolație	
	Cod	m/cutie	Cod	m/cutie
12	XG-25X012	54	-	-
15	XG-25X015	48	-	-
18	XG-25X018	42	XG-32X018	32
22	XG-25X022	36	XG-32X022	24
28	XG-25X028	32	XG-32X028	24
30	XG-25X030 ●	30	-	-
35	XG-25X035	24	XG-32X035	18
42	XG-25X042	24	XG-32X042	16
48	XG-25X048	20	XG-32X048	12
54	XG-25X054	18	XG-32X054	12
60	XG-25X060	18	XG-32X060	10
64	XG-25X064	16	-	-
76	XG-25X076	16	XG-32X076	10
89	XG-25X089	12	XG-32X089	10
102	XG-25X102 ●	6	XG-32X102	6
108	XG-25X108	6	-	-
114	XG-25X114	6	XG-32X114	4
140	XG-25X140 ●	4	XG-32X140	4
160	-	-	XG-32X160	2

Armaflex XG tuburi

Lungime 2,0 m



Ø extern max. țevă [mm]	40,0 mm grosime izolație			
	Cod	m/cutie		
28	XG-40X028	18	-	-
35	XG-40X035	16	-	-
42	XG-40X042	12	-	-
48	XG-40X048	12	-	-
54	XG-40X054	10	-	-
60	XG-40X060	10	-	-
64	XG-40X064 ●	10	-	-
76	XG-40X076	8	-	-
89	XG-40X089 ●	6	-	-
102	XG-40X102 ●	4	-	-
108	XG-40X108 ●	4	-	-
114	XG-40X114	4	-	-
140	XG-40X140 ●	2	-	-
160	XG-40X160	2	-	-
168	XG-40X168 ●	2	-	-

Toleranță lungime tuburi

±1,5 %

Toleranță grosime

≤ 8 mm: ±1,0 mm
9 - 18 mm: ±1,5 mm
19 - 31 mm: ±2,5 mm
> 31 mm: ±3,0 mm

● Articolul nu este în stoc. Livrare la cerere. [MTO]

Armaflex XG tuburi autoadezive

Lungime 2,0 m



Ø extern max. țevă [mm]	9,0 mm grosime izolație		13,0 mm grosime izolație	
	Cod	m/cutie	Cod	m/cutie
12	XG-09X012-A	234	XG-13X012-A	162
15	XG-09X015-A	192	XG-13X015-A	136
18	XG-09X018-A	166	XG-13X018-A	118
22	XG-09X022-A	136	XG-13X022-A	98
28	XG-09X028-A	98	XG-13X028-A	78
35	XG-09X035-A	76	XG-13X035-A	58
42	XG-09X042-A	60	XG-13X042-A	48
48	XG-09X048-A ●	50	XG-13X048-A	40
54	XG-09X054-A ●	46	XG-13X054-A	34
60	XG-09X060-A ●	36	XG-13X060-A	32
76	-	-	XG-13X076-A	24
89	-	-	XG-13X089-A	20

Ø extern max. țevă [mm]	19,0 mm grosime izolație		25,0 mm grosime izolație	
	Cod	m/cutie	Cod	m/cutie
15	XG-19X015-A ●	72	-	-
18	XG-19X018-A	60	XG-25X018-A	42
22	XG-19X022-A	56	XG-25X022-A	36
28	XG-19X028-A	48	XG-25X028-A	32
35	XG-19X035-A	36	XG-25X035-A	24
42	XG-19X042-A	32	XG-25X042-A	24
48	XG-19X048-A	24	XG-25X048-A	20
54	XG-19X054-A	24	XG-25X054-A	18
60	XG-19X060-A	24	XG-25X060-A	18
76	XG-19X076-A	16	XG-25X076-A	16
89	XG-19X089-A	16	XG-25X089-A	12

Toleranță lungime tuburi

±1,5 %

Toleranță grosime

≤ 8 mm: ±1,0 mm
9 - 18 mm: ±1,5 mm
19 - 31 mm: ±2,5 mm
> 31 mm: ±3,0 mm

● Articolul nu este în stoc. Livrare la cerere. [MTO]

Armaflex XG tuburi continue



Ø extern max. țeavă [mm]	6,0 mm grosime izolație		9,0 mm grosime izolație	
	Cod	m/cutie	Cod	m/cutie
6	XG-06X006/E	95	XG-09X006/E	70
8	XG-06X008/E	85	XG-09X008/E •	60
10	XG-06X010/E	75	XG-09X010/E	50
12	XG-06X012/E	65	XG-09X012/E	45
15	XG-06X015/E	55	XG-09X015/E	40
18	XG-06X018/E	45	XG-09X018/E	38
22	XG-06X022/E	40	XG-09X022/E	30
28	XG-06X028/E	30	XG-09X028/E	26

Ø extern max. țeavă [mm]	13,0 mm grosime izolație			
	Cod	m/cutie		
6	XG-13X006/E	45	-	-
10	XG-13X010/E	35	-	-
12	XG-13X012/E	32	-	-
15	XG-13X015/E	32	-	-
18	XG-13X018/E	30	-	-
22	XG-13X022/E	26	-	-
28	XG-13X028/E	20	-	-

Toleranță lungime tuburi	±1,5 %
Toleranță grosime	≤ 8 mm: ±1,0 mm 9 - 18 mm: ±1,5 mm 19 - 31 mm: ±2,5 mm > 31 mm: ±3,0 mm

• Articolul nu este în stoc. Livrare la cerere. [MTO]

Armaflex XG plăci în role



Lățime 1,0 m

Cod	Grosime izolație [mm]	Lungime rolă [m]	m ² /cutie
XG-06-99/E	6,0	15	15
XG-09-99/E	9,0	10	10
XG-13-99/E	13,0	8	8
XG-19-99/E	19,0	6	6
XG-25-99/E	25,0	4	4
XG-32-99/E	32,0	3	3
XG-40-99/E	40,0	7	7

Toleranță lungime plăci	±1,5 %
Toleranță grosime plăci	≤ 6 mm: ±1,0 mm 7 - 19 mm: ±1,5 mm >19 mm: ±2,0 mm

Armaflex XG plăci în role autoadezive



Lățime 1,0 m

Cod	Grosime izolație [mm]	Lungime rolă [m]	m ² /cutie
XG-06-99/EA	6,0	15	15
XG-09-99/EA	9,0	10	10
XG-13-99/EA	13,0	8	8
XG-19-99/EA	19,0	6	6
XG-25-99/EA	25,0	4	4
XG-32-99/EA	32,0	3	3
XG-40-99/EA •	40,0	7	7

Toleranță lungime plăci	±1,5 %
Toleranță grosime plăci	≤ 6 mm: ±1,0 mm 7 - 19 mm: ±1,5 mm >19 mm: ±2,0 mm

• Articolul nu este în stoc. Livrare la cerere. [MTO]

Armaflex XG benzi autoadezive

Cod	Lățime [mm]	Lungime [m]	Grosime [mm]	Role/cutie
XG-TAPE	50,0	15	3	12

